

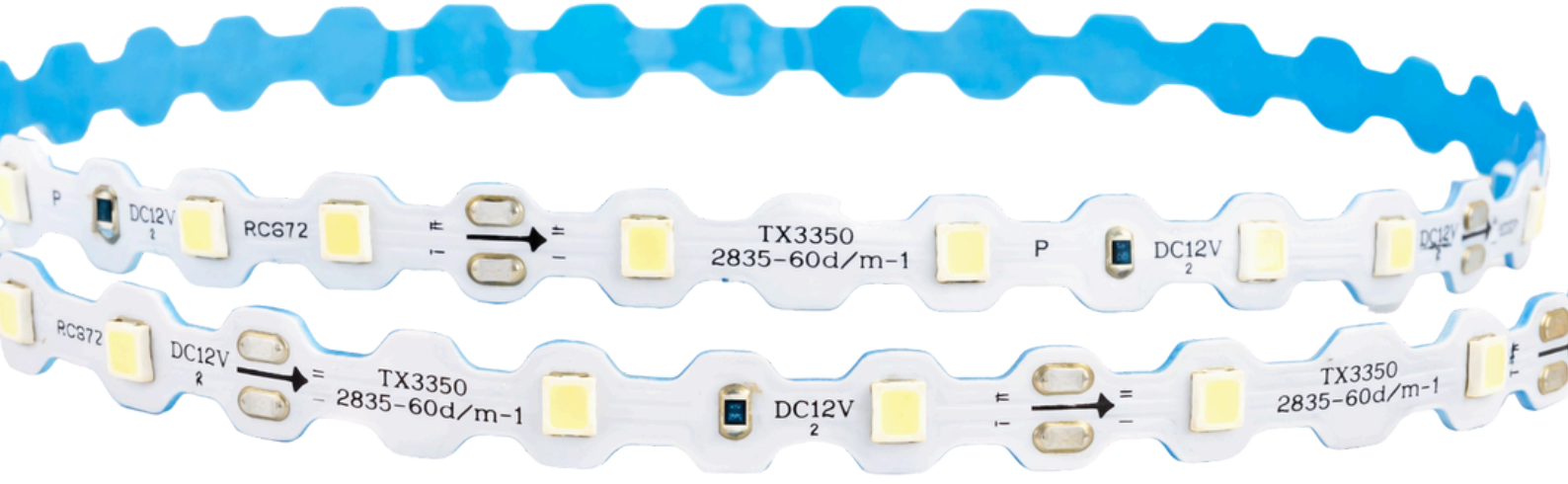
S-Type Şerit LED

TURKUVAZ
LIGHT EMITTING DIODE LED

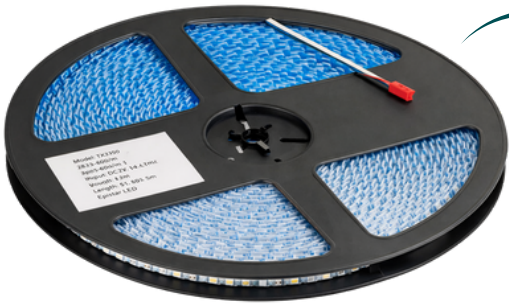
FORTUNE PLUS

2 Years Warranty

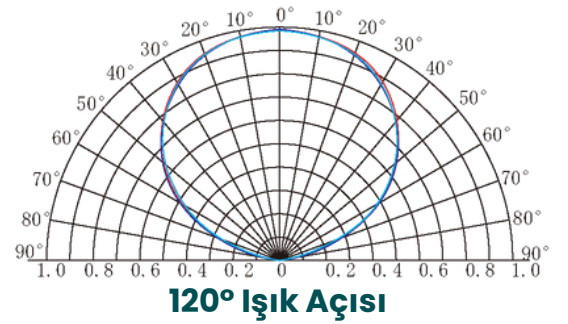
EPISTAR



Zikzak Şerit LED, esnek yapısı ve yüksek ışık verimliliği ile çeşitli aydınlatma projelerinde ideal bir çözüm sunar. 7W/m güç tüketimi ve 12V DC çalışma gerilimi ile enerji verimliliği sağlar. Parlak ve net bir ışık yayar. 60LED/metre yoğunluğu ile yüksek parlaklık elde edilir. 6mm FPCB genişliği, esnek kullanım imkanı sunarken, IP20, IP65 koruma sınıfları ile hem iç mekan hem de dış mekanlarda güvenle kullanılmasını sağlar. Kırmızı akrilik yapışkan bant ile kolay montaj sağlar. 50 ve 100 metre uzunluğunda rulo halinde paketlenen ürünümüzde 2 yıl garanti sunulmaktadır.



50mt Makara



2700 Lümen Işık Şiddeti

CE

RoHS COMPLIANT

IP20

IP54

TEKNİK ÖZELLİKLER

Özellik	Değer
Güç	7 Watt
Gerilim	12V DC
Çip Modeli	SMD 22835
Çip Markası	Epistar
Boyut	6mm
Kesim Aralığı	5cm
Işık Açısı	120°
Rulo Uzunluğu	50 Mt
Koruma Sınıfı	IP20 / IP65
Sertifikalar	CE / EMC / ROHS
Garanti	2 Yıl
Lümen	135 lm (Watt Başına)

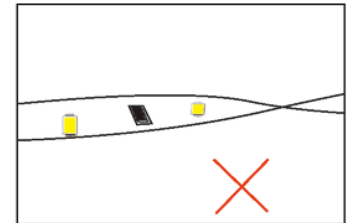
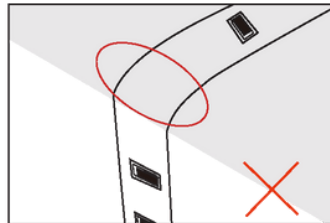
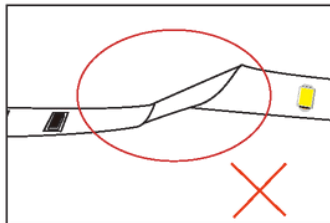
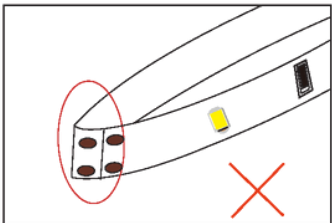
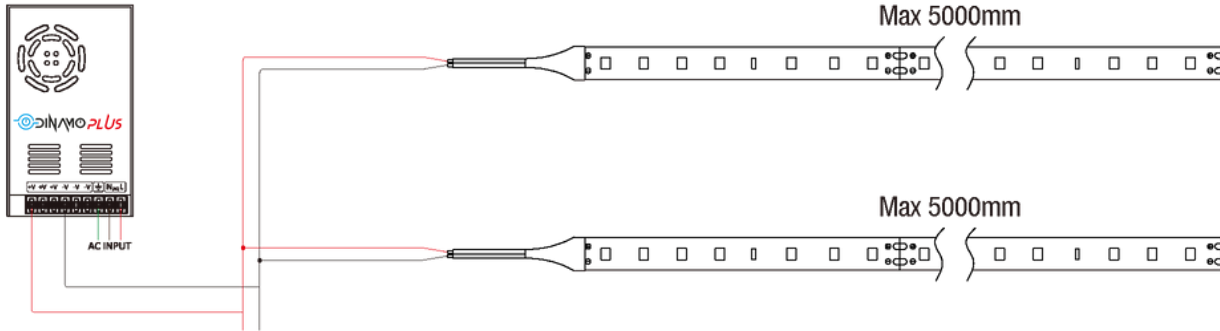
TEMEL ÖZELLİKLER

- ✓ Kolay kurulum: Zikzak tasarımı sayesinde farklı yüzeylere uygulamada kolaylık.
- ✓ Düşük ısı yayılımı: Verimli enerji kullanımı ile dengeli ve düşük ısı yayılımı
- ✓ Çevre dostu malzeme: Çevreye zarar vermeyen ve geri dönüştürülebilir materyal
- ✓ Yüksek Parlaklık: Metrede 2700 lümene varan ışık gücüyle yüksek ışık miktarı
- ✓ 2 yıl garanti ile uzun ömürlü kullanım

KULLANIM ALANLARI

- İç mekan aydınlatması
- Ticari alanlar (mağazalar, ofisler)
- Ev dekorasyonu (salon, mutfak, banyo)
- Akvaryum aydınlatması
- Alçıpan ve tavan aydınlatması
- Reklam panoları ve tabelalar
- Mobilya aydınlatması
- Vitrin aydınlatması
- Mutfak tezgahı aydınlatması
- Lamba içi aydınlatma
- Otel odası ve lobi aydınlatması
- Stand ve fuar alanı aydınlatması
- Uygulamalı sanat ve enstalasyon aydınlatması

ÜRÜN BAĞLANTI ŞEMASI



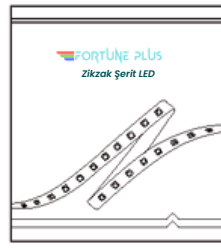
KULLANIM TALİMATLARI

- ~ Güç Kaynağı: Zikzak Şerit LED'i çalıştırmak için DC12V yalıtılmış bir güç kaynağı kullanılmalıdır. Sabit voltaj kaynağının dalgalanma oranı %5'ten az olmalıdır. RC voltaj düşürücü veya yalıtılmamış güç kaynağı kullanılması kesinlikle yasaktır.
- ~ Güç Kullanımı: Gerçek uygulamalarda, güç kaynağının %20'si yedek bırakılmalıdır (gücün yalnızca %80'i kullanılmalıdır). Bu, ürünü çalıştırmak için yeterli voltajın sağlanmasını garanti eder.
- ~ Elektrik Güvenliği: Güç verildikten sonra, elektrik çarpmasını önlemek için AC güç kaynağına dokunulmamalıdır.
- ~ Doğru Kablolama: Kurulum sırasında, pozitif ve negatif kutupların doğru bağlandığından ve güç kaynağının belirtilen voltajlara uygun olduğundan emin olunmalıdır. Aksi takdirde ürün hasar görebilir.
- ~ Montaj Hassasiyeti: Ürünü çizmekten, yamultmaktan veya düzensiz şekilde bükmekten kaçının. Aksi takdirde, onarılamaz hasarlar meydana gelebilir.
- ~ Bükme Yarıçapı: Zikzak Şerit LED'in uzun ömürlü ve güvenilir olması için şerit, 60 mm'den küçük bir yarıçapla bükülmemelidir. Aşırı küçük bükme yarıçapı ürüne zarar verebilir.
- ~ Maksimum Uzunluk: Kullanımda belirtilen maksimum uzunluk aşılmamalıdır. Aksi takdirde aşırı yüklenme, ısınma ve düzensiz parlaklık oluşabilir.
- ~ Göz Güvenliği: Gözlerin zarar görmemesi için, LED şeridin ışık yayan yüzeyine uzun süre doğrudan bakılmamalıdır.
- ~ Yetkisiz Müdahale: Ürünün, profesyonel olmayan kişiler tarafından kurulması, sökülmesi ve tamir edilmesi yasaktır.
- ~ Yapıştırıcı Kullanımı: Ürünü sabitlemek için asidik veya alkalin yapıştırıcılar (örneğin cam silikonu) kullanılmamalıdır.
- ~ Su ve Nem Dayanıklılığı: IP20 ve IP54 koruma sınıfına sahip olduğundan, ürün hem dış mekana hem de iç mekana uygundur.

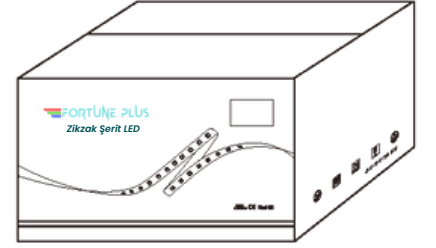
ÜRÜN PAKETLEMESİ VE KOLİ İÇERİĞİ



50 Metre Rulo



Dörtlü Rulo Paketi



1 Koli = 40 X 50m Rulo